

BŪVNICĪBAS IECERES PUBLISKĀ APSPIEŠANA

Degvielas uzpildes stacija un automazgātavas jaunbūves Sporta iela 8a un b/n, Daugavpils

Zemes gabalu kadastra apzīmējumi: 0500 001 0141 un 0500 001 0104

PAZIŅOJUMS PAR BŪVNICĪBAS IECERES

"Degvielas uzpildes stacija un automazgātavas jaunbūves Sporta iela 8a un b/n, Daugavpils" NODOŠANU PUBLISKAI APSPIEŠANAI.

Pamatojoties uz Daugavpils pilsētas pašvaldības Pilsētplānošanas un būvniecības departamenta 21.04.2022 lēmumu Nr. BIS-BV-5.2-2022-9 (3-15/213), būvniecības ierosinātājs SIA "Circle K Latvia", nodod publiskai apspriešanai būvniecības ieceri "Degvielas uzpildes stacija un automazgātavas jaunbūves Sporta iela 8a un b/n, Daugavpils" Zemes gabalu kadastra apzīmējumi: 0500 001 0141 un 0500 001 0104

Publiskai apspriešanai termiņš noteikts no 13.06.2022 līdz 13.07.2022

Būvniecības ieceres prezentācija notiks 2022. gada 28. jūnijā, plkst. 17.00 Daugavpils pilsētas domes konferenču zālē Kr. Valdemāra ielā 1, Daugavpilī, ar iespēju pieslēgties attālinātā režīmā MS Teams platforma, saite - Daugavpils pilsētas pašvaldības tīmekļa vietnē www.daugavpils.lv, sadaļā „Publiskā/sabiedriskā apspriešana”,

Iepazīties ar būvniecības ieceres dokumentāciju līdz 2022. gada 13. jūlijam iespējams:

- zemesgabalā ar kad.nr. 0500 001 0141 un 0500 001 0104 Sporta ielā 8A un b/n, Daugavpilī (informatīvais stends),
- Daugavpils pilsētas pašvaldības telpās, Kr.Valdemāra ielā 1, Daugavpilī, tālr.65404344, darba dienās darba laikā,
- Daugavpils pilsētas pašvaldības Pilsētplānošanas un būvniecības departamenta telpās Raiņa ielā 28, Daugavpilī, tālr. 65457160, darba dienās darba laikā,
- Daugavpils pilsētas pašvaldības tīmekļa vietnē www.daugavpils.lv, sadaļā „Publiskā/sabiedriskā apspriešana”,
- Būvniecības informācijas sistēmas tīmekļa vietnē www.bis.gov.lv, sadaļā „Būvniecības lietas/par būvniecības procesiem”.

Atsauksmes iesniedzamas līdz 2022. gada 13. jūlijam Daugavpils pilsētas pašvaldības informācijas birojā, Kr. Valdemāra ielā 1, Daugavpilī, tālr.65404344, vai Daugavpils pilsētas pašvaldības Pilsētplānošanas un būvniecības departamentā, Raiņa ielā 28, Daugavpilī, tālr.65457160. Elektroniski atsauksmes var iesniegt e-pastā: ppdep@daugavpils.lv (izmantojot drošu elektronisko parakstu).

Apraksts

Gruntsgabali atrodas Jauktas centra apbūves teritorijā (JC), Sporta iela 8a un b/n kad. apz. 0500 001 0141 un 0500 001 0104. Gruntsgabals Sporta iela 8a ir ar platību 4275 m² un Sporta iela b/n ir ar platību 1755 m². Projekts paredz SIA "Circle K Latvia" degvielas uzpildes staciju un automazgātavas. Ģenplāna risinājumus nosaka DUS aizsargjoslas - Aizsargjoslu likuma 30 pants, 2. punkts 5. apakšpunkts, DUS Drošības aizsargjosla 25 m no degvielas tvertņu ārējām malām un pildnēm, papildus arī Daugavpils TIAN 3.3.6. punkts nr. 111 jāievēro 50 m attālumus līdz dzīvojamām ēkām, izglītības, kultūras un ārstniecības iestāžu ēkām. 50 m no degvielas tvertņu ārējām malām un pildnēm. Līdz ar to projektējamās degvielas pildnes un mucas ir novietotas tā lai R25 m neieietu citos grunts gabalos, izņemot ielu, kā arī tā lai attālumus līdz esošām dzīvojamām un izglītības ēkām nepārsniegtu 50 m. Gruntsgabalos nav neviena koka, brīvās vietas no komunikācijām zaļajā zonā plānoti apstādījumi un koki. Plānota Veikala ēka ar pārtikas un auto precēm, kafējnīcas daļa un apmeklētāju tualetēm 3-4 gab. Blakus veikalam plānoti ārtelpu galdiņi. Ielas priekšpusē plānotas trīs degvielas pildnes ar nojumi virs tām. Otrā gruntsgabalā plānotas Automazgātavas - automātiskā un pašapkalpošanās. Piekļūšana uz DUS plānota no Sporta iela. Trokšnis DUS teritorijā uzstādītais transporta satiksmes ātruma ierobežojums samazina transporta izraisīto trokšņa līmeņa pārsniegumu iespējas. Tā kā pa DUS teritoriju nav iespējams auto vadīt lielā ātrumā (ierobežotās platības un pagriezienu uz/no teritorijas dēļ), nav paredzams, ka uz un no DUS braucošais transports pārsniegtu pieļaujamo trokšņa līmeni jebkādos apstākļos. Trokšnis, ko varētu izraisīt DUS darbība, nepārsniedz fona trokšņa līmeni no transporta satiksmes uz Sporta ielas.

Smakas

Emisiju gaisā (smaku emisiju) rada šādas degvielas uzpildes stacijā veiktās darbības:

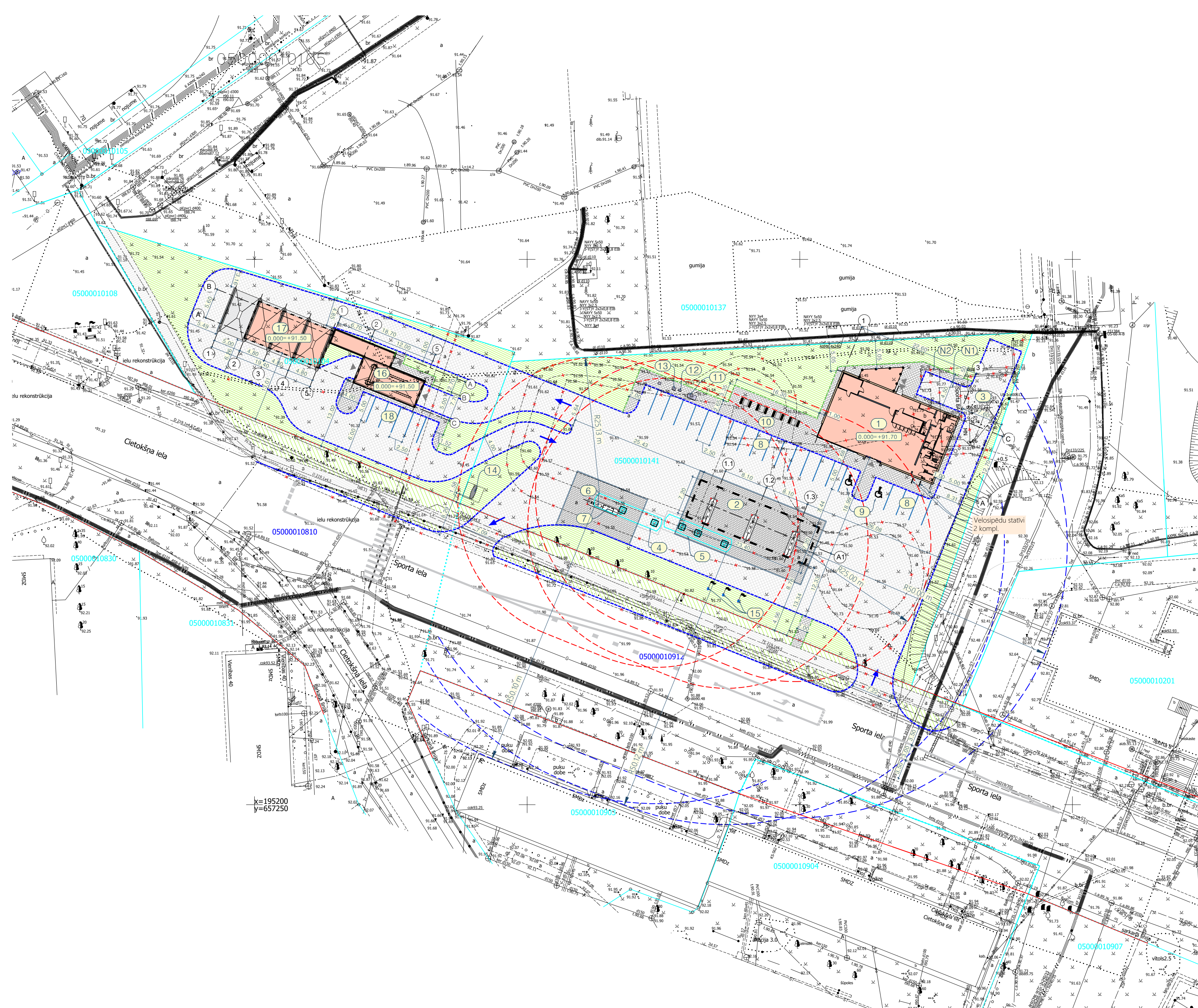
- degvielas noliešana degvielas uzglabāšanas tvertnēs;
- degvielas tvertņu „eļošana” - tā ir attiecīgā uz degvielas iztvaikošanu un barometriskā spiediena izmaiņām. Arī biežumam, ar kādu degviela tiek izsūkņēta no tvertnes, ļaujot gaisam ieplūst tvertnē, tādējādi palielinot iztvaikošanu, ir nozīmīga loma emisijas veidošanās procesā;
- transportlīdzekļu bāku uzpildīšana. Emisija rodas, kad transportlīdzekļa bākas uzpildīšanas laikā no tās tiek izspiesti degvielas tvaiki;
- nopilējumi transportlīdzekļa bāku uzpildīšanas laikā.

Lai pēc iespējas samazinātu smaku emisiju DUS:

- Benzīna un dīzeļdegvielas pārliešana pazemes rezervuāros notiek caur speciālo degvielas noliešanas stendu, izmantojot speciālo autotransportu. Tā kā sistēma ir slēgta, tad izmetes var notikt tikai caur rezervuāru eļošanas vārstu.
- Kā noteikts MK noteikumos Nr. 409 "Noteikumi par vides aizsardzības prasībām degvielas uzpildes stacijām, naftas bāzēm un pārvietojamām sistēmām" DUS tiks aprīkots ar STAGE-I (benzīna tvaiku pirmās pakāpes uztveršanas sistēmu), kas nolejot benzīnu rezervuāros, paralēli autociesternā novadīs ar degvielas tvaikiem piesārņoto gaisu. Pieņemts, ka šī sistēma nodrošina 90 - 100% piemērotā gaisa novadīšanu atpakaļ autociesternā.
- Benzīna uzpildes pistoles atbilstoši MK noteikumiem Nr. 409 tiks aprīkotas ar STAGE-II tvaiku savākšanas sistēmu, kas degvielas uzpildes stacijā uztvers benzīna tvaikus, kuri izplūst no transportlīdzekļa tvertnes uzpildes laikā, un novadīs tos atpakaļ DUS degvielas uzglabāšanas rezervuāros. STAGE-II sistēma nodrošina benzīna tvaiku uztveršanas efektivitāti, kas ir ne mazāka par 85 % vai lielāka.
- Šo sistēmu darbība regulāri tiek pārbaudīta (pārbauzu biežumu nosaka MK noteikumi Nr. 409).

DUS klientiem un apkārtējiem iedzīvotājiem smaku emisija būs jūtama tikai pārvietojoties garām degvielas uzpildes vietām, kad notiks degvielas uzpildīšana automašīnu bākās. Pārējo DUS veikto darbību, smaku emisija tiks maksimāli samazināta un ierobežota, kā to nosaka normatīvie akti.

Ģenerālplāns M1:500



Novietnes apraksts					
Nr.	Mērogaizstrādātājs	Platība (m ²)	Platība (m ²)	Platība (m ²)	Platība (m ²)
1.	Proj. Veikala ēka	132	1300	1374	
2.	Proj. Ražošanas ēka	180			
3.	Proj. Ražošanas ēka	180			
4.	Proj. Ražošanas ēka	180			
5.	Proj. Ražošanas ēka	180			
6.	Proj. Ražošanas ēka	180			
7.	Proj. Ražošanas ēka	180			
8.	Proj. Ražošanas ēka	180			
9.	Proj. Ražošanas ēka	180			
10.	Proj. Ražošanas ēka	180			
11.	Proj. Ražošanas ēka	180			
12.	Proj. Ražošanas ēka	180			
13.	Proj. Ražošanas ēka	180			
14.	Proj. Ražošanas ēka	180			
15.	Proj. Ražošanas ēka	180			
16.	Proj. Ražošanas ēka	180			
17.	Proj. Ražošanas ēka	180			
18.	Proj. Ražošanas ēka	180			
19.	Proj. Ražošanas ēka	180			
20.	Proj. Ražošanas ēka	180			
21.	Proj. Ražošanas ēka	180			
22.	Proj. Ražošanas ēka	180			
23.	Proj. Ražošanas ēka	180			
24.	Proj. Ražošanas ēka	180			
25.	Proj. Ražošanas ēka	180			
26.	Proj. Ražošanas ēka	180			
27.	Proj. Ražošanas ēka	180			
28.	Proj. Ražošanas ēka	180			
29.	Proj. Ražošanas ēka	180			
30.	Proj. Ražošanas ēka	180			
31.	Proj. Ražošanas ēka	180			
32.	Proj. Ražošanas ēka	180			
33.	Proj. Ražošanas ēka	180			
34.	Proj. Ražošanas ēka	180			
35.	Proj. Ražošanas ēka	180			
36.	Proj. Ražošanas ēka	180			
37.	Proj. Ražošanas ēka	180			
38.	Proj. Ražošanas ēka	180			
39.	Proj. Ražošanas ēka	180			
40.	Proj. Ražošanas ēka	180			
41.	Proj. Ražošanas ēka	180			
42.	Proj. Ražošanas ēka	180			
43.	Proj. Ražošanas ēka	180			
44.	Proj. Ražošanas ēka	180			
45.	Proj. Ražošanas ēka	180			
46.	Proj. Ražošanas ēka	180			
47.	Proj. Ražošanas ēka	180			
48.	Proj. Ražošanas ēka	180			
49.	Proj. Ražošanas ēka	180			
50.	Proj. Ražošanas ēka	180			

Plānotās teritorijas izstrādātājs: 0500-001-0141					
Nr.	Beigumaizstrādātājs	Platība (m ²)	Platība (m ²)	Platība (m ²)	Platība (m ²)
1.	Proj. Veikala ēka	132	1300	1374	
2.	Proj. Ražošanas ēka	180			
3.	Proj. Ražošanas ēka	180			
4.	Proj. Ražošanas ēka	180			
5.	Proj. Ražošanas ēka	180			
6.	Proj. Ražošanas ēka	180			
7.	Proj. Ražošanas ēka	180			
8.	Proj. Ražošanas ēka	180			
9.	Proj. Ražošanas ēka	180			
10.	Proj. Ražošanas ēka	180			
11.	Proj. Ražošanas ēka	180			
12.	Proj. Ražošanas ēka	180			
13.	Proj. Ražošanas ēka	180			
14.	Proj. Ražošanas ēka	180			
15.	Proj. Ražošanas ēka	180			
16.	Proj. Ražošanas ēka	180			
17.	Proj. Ražošanas ēka	180			
18.	Proj. Ražošanas ēka	180			
19.	Proj. Ražošanas ēka	180			
20.	Proj. Ražošanas ēka	180			
21.	Proj. Ražošanas ēka	180			
22.	Proj. Ražošanas ēka	180			
23.	Proj. Ražošanas ēka	180			
24.	Proj. Ražošanas ēka	180			
25.	Proj. Ražošanas ēka	180			
26.	Proj. Ražošanas ēka	180			
27.	Proj. Ražošanas ēka	180			
28.	Proj. Ražošanas ēka	180			
29.	Proj. Ražošanas ēka	180			
30.	Proj. Ražošanas ēka	180			
31.	Proj. Ražošanas ēka	180			
32.	Proj. Ražošanas ēka	180			
33.	Proj. Ražošanas ēka	180			
34.	Proj. Ražošanas ēka	180			
35.	Proj. Ražošanas ēka	180			
36.	Proj. Ražošanas ēka	180			
37.	Proj. Ražošanas ēka	180			
38.	Proj. Ražošanas ēka	180			
39.	Proj. Ražošanas ēka	180			
40.	Proj. Ražošanas ēka	180			
41.	Proj. Ražošanas ēka	180			
42.	Proj. Ražošanas ēka	180			
43.	Proj. Ražošanas ēka	180			
44.	Proj. Ražošanas ēka	180			
45.	Proj. Ražošanas ēka	180			
46.	Proj. Ražošanas ēka	180			
47.	Proj. Ražošanas ēka	180			
48.	Proj. Ražošanas ēka	180			
49.	Proj. Ražošanas ēka	180			
50.	Proj. Ražošanas ēka	180			

Plānotās teritorijas izstrādātājs: 0500-001-0104					
Nr.	Beigumaizstrādātājs	Platība (m ²)	Platība (m ²)	Platība (m ²)	Platība (m ²)
1.	Proj. Veikala ēka	132	1300	1374	
2.	Proj. Ražošanas ēka	180			
3.	Proj. Ražošanas ēka	180			
4.	Proj. Ražošanas ēka	180			
5.	Proj. Ražošanas ēka	180			
6.	Proj. Ražošanas ēka	180			
7.	Proj. Ražošanas ēka	180			
8.	Proj. Ražošanas ēka	180			
9.	Proj. Ražošanas ēka	180			
10.	Proj. Ražošanas ēka	180			
11.	Proj. Ražošanas ēka	180			
12.	Proj. Ražošanas ēka	180			
13.	Proj. Ražošanas ēka	180			
14.	Proj. Ražošanas ēka	180			
15.	Proj. Ražošanas ēka	180			
16.	Proj. Ražošanas ēka	180			
17.	Proj. Ražošanas ēka	180			
18.	Proj. Ražošanas ēka	180			
19.	Proj. Ražošanas ēka	180			
20.	Proj. Ražošanas ēka	180			
21.	Proj. Ražošanas ēka	180			
22.	Proj. Ražošanas ēka	180			
23.	Proj. Ražošanas ēka	180			
24.	Proj. Ražošanas ēka	180			
25.	Proj. Ražošanas ēka	180			
26.	Proj. Ražošanas ēka	180			
27.	Proj. Ražošanas ēka	180			
28.	Proj. Ražošanas ēka	180			
29.	Proj. Ražošanas ēka	180			
30.	Proj. Ražošanas ēka	180			
31.	Proj. Ražošanas ēka	180			
32.	Proj. Ražošanas ēka	180			
33.	Proj. Ražošanas ēka	180			
34.	Proj. Ražošanas ēka	180			
35.	Proj. Ražošanas ēka	180			
36.	Proj. Ražošanas ēka	180			
37.	Proj. Ražošanas ēka	180			
38.	Proj. Ražošanas ēka	180			
39.	Proj. Ražošanas ēka	180			
40.	Proj. Ražošanas ēka	180			
41.	Proj. Ražošanas ēka	180			
42.	Proj. Ražošanas ēka	180			
43.	Proj. Ražošanas ēka	180			
44.	Proj. Ražošanas ēka	180			
45.	Proj. Ražošanas ēka	180			
46.	Proj. Ražošanas ēka	180			
47.	Proj. Ražošanas ēka	180			
48.	Proj. Ražošanas ēka	180			
49.	Proj. Ražošanas ēka	180			
50.	Proj. Ražošanas ēka	180			

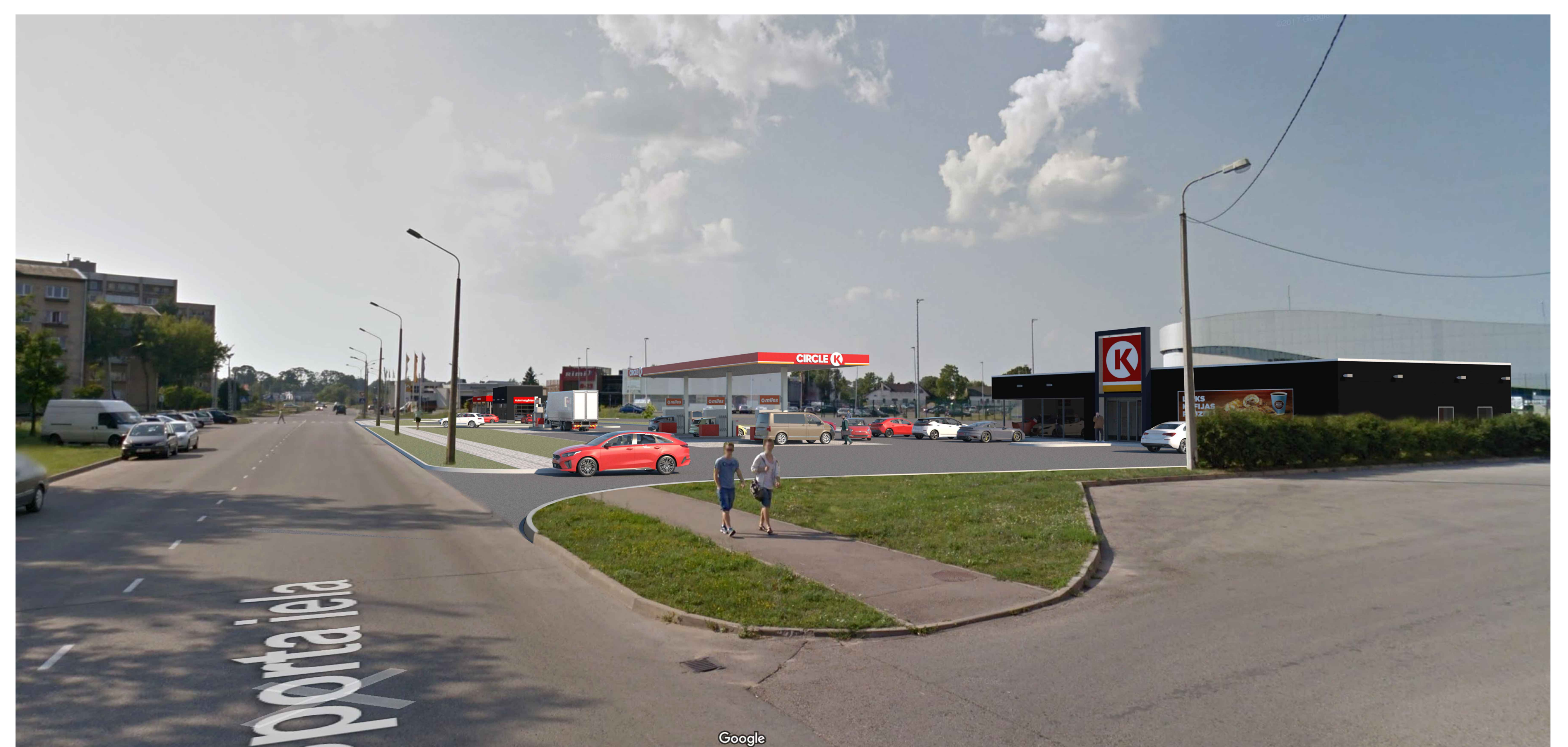
Būvniecības ierosinātājs:

SIA "Circle K Latvia",
Reģ. nr. 40003064094
Duntes iela 6, Rīga, LV-1013
E: latvija@CircleKeurope.com
T: 67088100

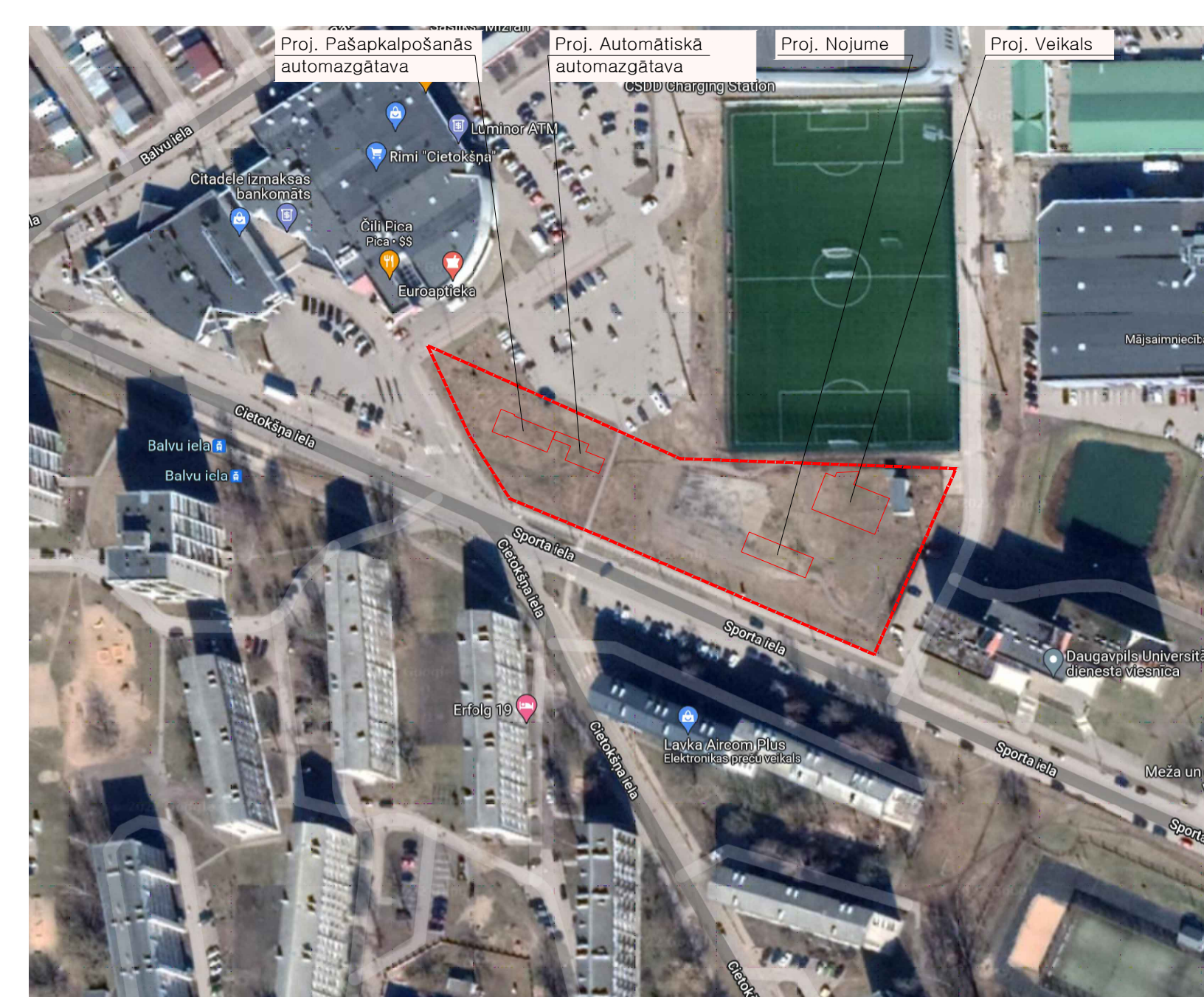
Būvprojekta izstrādātājs:

SIA Arhitektūras un dizaina birojs "5. Avēnija"
Reģ. nr. 40003033751,
Skolas iela 21, Rīga, LV-1010
E: 5th@5th.lv
T: 67273688

Fotomontāža



Situācijas plāns



Fotofiksācija



Vizualizācijas

